

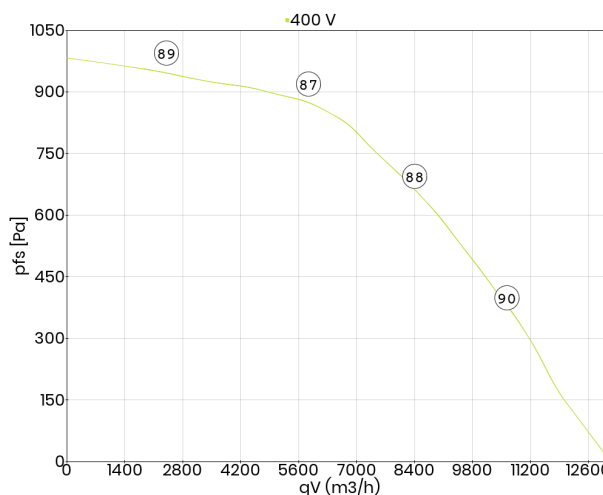


- wyrzut pionowy
- stabilna i odporna na warunki atmosferyczne obudowa z aluminium
- silnik konwencjonalny IEC poza strumieniem powietrza
- wirnik wykonany z blachy stalowej, dysza wlotowa z blachy miedzianej
- Dyrektywa ATEX 2014/34/EU: II 2G Ex h IIB+H2 T3 Gb X

Dane techniczne:

| Typ: DVN 560-4D Ex e + H2 | | Nr art.: A23-56076 | |
|---------------------------------------|----------------------|---|---------|
| Częstotliwość [Hz] | 50 | Moc znamionowa (pobór) [kW] | 3,60 |
| Prąd znamionowy [A] | 7,50 | Obroty [min ⁻¹] | 1425 |
| Maks. temp. medium [°C] | 40 | Klasa szczelności silnika | IP55 |
| Rodzaj silnika | konwencjonalny (IEC) | Stosunek prądu rozruchowego do znamionowego | 7,2 |
| Regulacja przetwornicą częstotliwości | nie | Wyrzut pionowy | |
| Izolacja akustyczna | nie | Łopatkami wirnika | do tyłu |
| Wersja EX | tak | Odporność na wysokie temperatury | nie |
| Chemoodporność | nie | Schemat podłączeniowy | 01.387 |
| Masa [kg] | 110,0 | | |

Charakterystyka pracy:

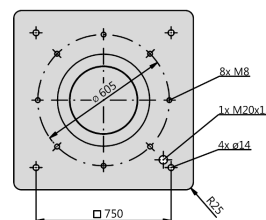
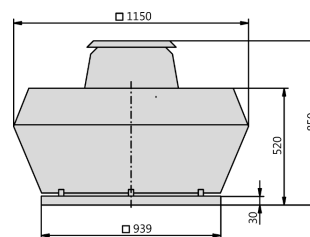


Akustyka:

| Wartość korekty: ΔLWOk [dB] | fM [Hz] | | | | | | |
|-----------------------------|---------|-----|-----|------|------|------|------|
| | 125 | 250 | 500 | 1000 | 2000 | 4000 | 8000 |
| LWA5 [dB(A)] - wlot | -15 | -11 | -7 | -5 | -5 | -13 | -19 |
| LWA8 [dB(A)] - wylot | -21 | -11 | -5 | -4 | -8 | -15 | -23 |

Wymiary:

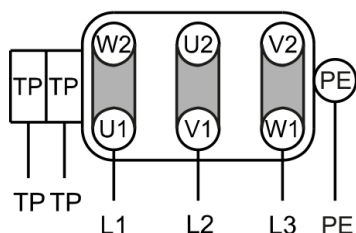
(w mm)



Schemat podłączeniowy:

01.387

TP - czujnik temperatury uzwojeń (PTC)



Δ - połączenie w trójkąt

Akcesoria:

| | | | | | | | | | |
|---|---------------------------------|---------------------------------------|---------------------------------------|--|-------------------------------------|--|---------------------------------------|------------------------------------|---|
| | | | | | | | | | |
| MSD 1K (2,5 kW) nr art. H80-38033 | GS 5 Ex nr art. H80-00134 | AP-SD 560/630 nr art. A40-56030 | VS 560/630 Ex nr art. A60-56070 | GF 500/560/630 nr art. I10-56000 | ASS 560/630 nr art. I20-56000 | FS 560/630 (ocynk) nr art. A80-56000-P | SD 560/630-Ex nr art. A40-56072 | KR 560/630 nr art. A71-56000 | TUS 100 (MS220KA/MSR220KA) nr art. H80-10001 |