

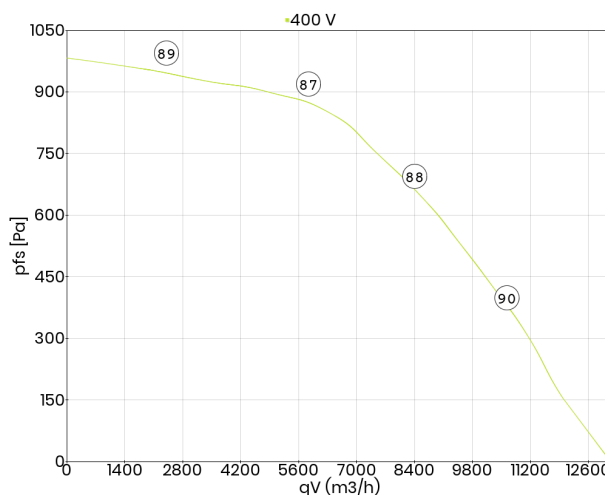


- wyrzut pionowy
- stabilna i odporna na warunki atmosferyczne obudowa z aluminium
- silnik konwencjonalny IEC poza strumieniem powietrza
- wirnik wykonany z blachy stalowej, dysza wlotowa z blachy miedzianej
- Dyrektywa ATEX 2014/34/EU: II 2G Ex h IIB T3 Gb X

**Dane techniczne:**

Typ: DVN 560-4D Ex e		Nr art.: A23-56071	
Częstotliwość [Hz]	50	Moc znamionowa (pobór) [kW]	3,60
Prąd znamionowy [A]	7,50	Obroty [min <sup>-1</sup> ]	1425
Maks. temp. medium [°C]	40	Klasa szczelności silnika	IP55
Rodzaj silnika	konwencjonalny (IEC)	Stosunek prądu rozruchowego do znamionowego	7,2
Regulacja przetwornicą częstotliwości	nie	Wyrzut pionowy	
Izolacja akustyczna	nie	Łopatkami wirnika	do tyłu
Wersja EX	tak	Odporność na wysokie temperatury	nie
Chemoodporność	nie	Schemat podłączeniowy	01.387
Masa [kg]	110,0		

**Charakterystyka pracy:**

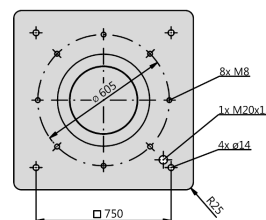
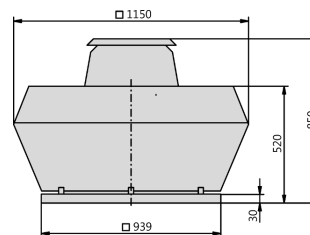


**Akustyka:**

Wartość korekty: ΔLWOk [dB]	fM [Hz]						
	125	250	500	1000	2000	4000	8000
LWA5 [dB(A)] - wlot	-15	-11	-7	-5	-5	-13	-19
LWA8 [dB(A)] - wylot	-21	-11	-5	-4	-8	-15	-23

**Wymiary:**

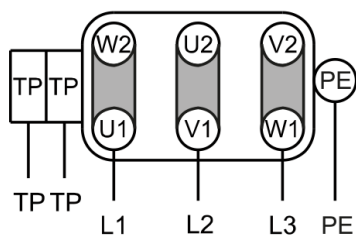
(w mm)



**Schemat podłączeniowy:**

01.387

TP - czujnik temperatury uzwojeń (PTC)



Δ - połączenie w trójkąt

**Akcesoria:**

