

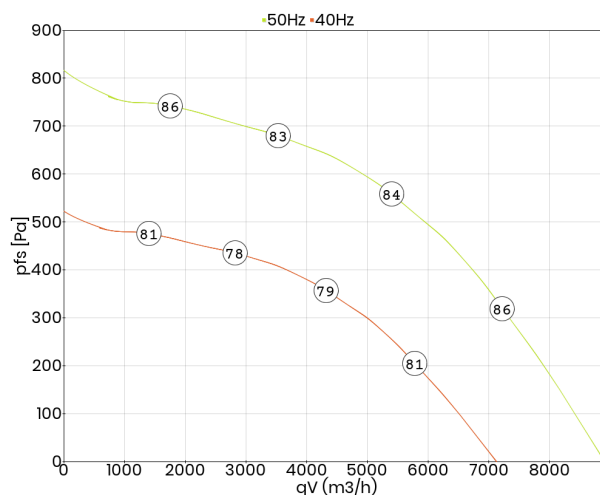


- wyrzut pionowy
- stabilna i odporna na warunki atmosferyczne obudowa z aluminium
- silnik konwencjonalny IEC poza strumieniem powietrza
- przystosowany do pracy z przetwornicą częstotliwości
- wirnik oraz dysza wlotowa wykonany z blachy aluminiowej
- Dyrektywa ATEX 2014/34/EU: II 2G Ex h IIB+H2 T4 Gb X

### Dane techniczne:

| Typ: DVN 500-4D Ex de + H2                  |         | Nr art.: A23-50077                    |                      |
|---|---------|---------------------------------------|----------------------|
| Zasilanie [V]                               | 230/400 | Częstotliwość [Hz]                    | 50                   |
| Moc znamionowa (pobór) [kW]                 | 2,20    | Obroty [min <sup>-1</sup> ]           | 1410                 |
| Prąd znamionowy [A]                         | 4,85    | Maks. temp. medium [°C]               | 40                   |
| Klasa szczelności silnika                   | IP55    | Rodzaj silnika                        | konwencjonalny (IEC) |
| Stosunek prądu rozruchowego do znamionowego | 4,6     | Regulacja przetwornicą częstotliwości | tak                  |
| Wyrzut                                      | pionowy | Izolacja akustyczna                   | nie                  |
| Łopatki wirnika                             | do tyłu | Wersja EX                             | tak                  |
| Odporność na wysokie temperatury            | nie     | Chemoodporność                        | nie                  |
| Schemat podłączeniowy                       | 01.430  | Masa [kg]                             | 50,0                 |

### Charakterystyka pracy:

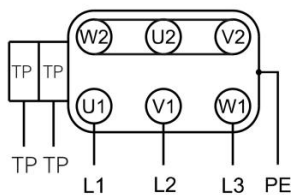


### Akustyka:

| Wartość korekty: ΔLWOk [dB] | fM [Hz] |     |     |      |      |      |      |
|-----------------------------|---------|-----|-----|------|------|------|------|
|                             | 125     | 250 | 500 | 1000 | 2000 | 4000 | 8000 |
| LWA5 [dB(A)] - wlot         | -15     | -11 | -7  | -5   | -5   | -13  | -19  |
| LWA8 [dB(A)] - wylot        | -21     | -11 | -5  | -4   | -8   | -15  | -23  |

### Schemat podłączeniowy:

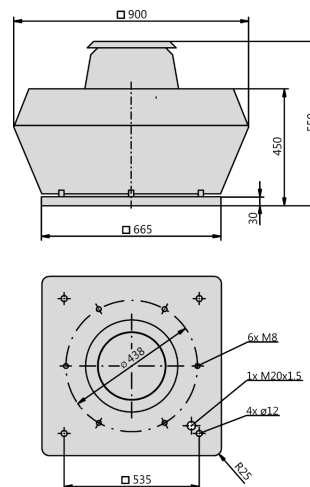
01.430



TP - czujnik temperatury  
Y - połączenie w gwiazdę

### Wymiary:

(w mm)



### Akcesoria:

