

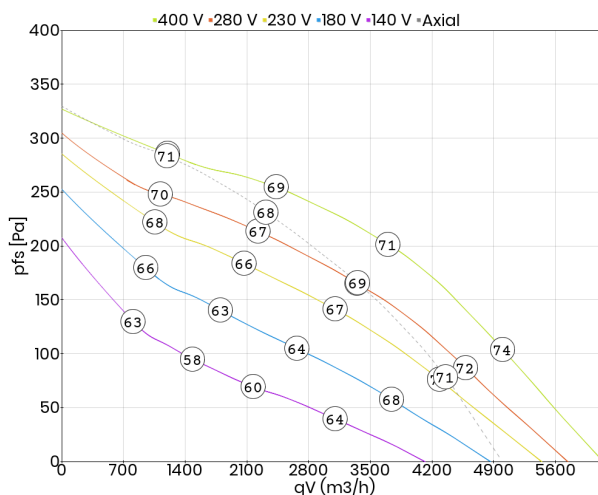


- montaż w dowolnej pozycji
- wirnik z łopatkami zagiętymi do tyłu
- rama obudowy wykonana z dwukomorowych profili aluminiowych
- zintegrowane zabezpieczenie termiczne silnika
- transformatorowa regulacja prędkości obrotowej
- wylot możliwy w wielu kierunkach
- niski poziom hałas

**Dane techniczne:**

<b>Typ: UNOR 67-500-6D.6DF</b>		<b>Nr art.: F08-50005</b>	
Zasilanie [V]	400	Częstotliwość [Hz]	50
Moc znamionowa (pobór) [kW]	0,410	Obroty [min <sup>-1</sup> ]	905
Prąd znamionowy [A]	1,03	Maks. temp. medium [°C]	60
Klasa szczelności silnika	IP54	Rodzaj silnika	z wirującą obudową (AC)
Stosunek prądu rozruchowego do znamionowego	1,1	Regulacja tyrystorowa (bezstopniowa)	nie
Regulacja transformatorowa (stopniowa)	tak	Regulacja przetwornicą częstotliwości	nie
Izolacja akustyczna	tak	Łopatki wirnika	do tyłu
Wersja EX	nie	Odporność na wysokie temperatury	nie
Chemoodporność	nie	Schemat podłączeniowy	01.006
Masa [kg]	60,0		

**Charakterystyka pracy:**

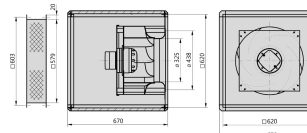


**Akustyka:**

Wartość korekty: ΔLWOkT [dB]	fM [Hz]						
	125	250	500	1000	2000	4000	8000
LWA5 [dB(A)] - wlot	-13	-6	-6	-6	-9	-13	-19
LWA8 [dB(A)] - wylot	-7	-5	-7	-7	-13	-17	-22

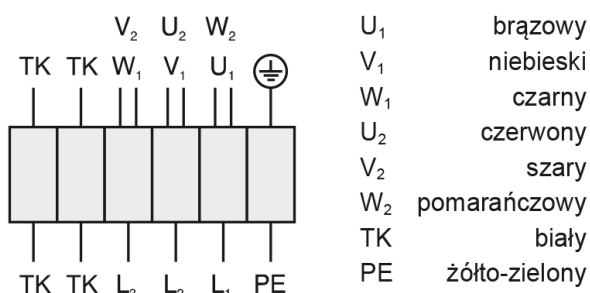
**Wymiary:**

(w mm)



**Schemat podłączeniowy:**

01.006



**Akcesoria:**

