

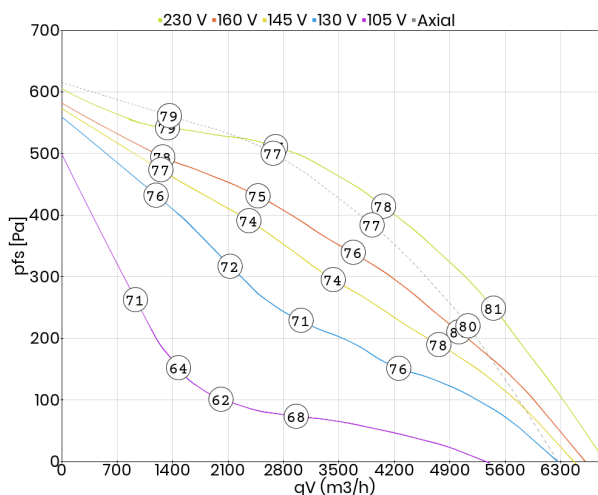


- montaż w dowolnej pozycji
- wirnik z łopatkami zagiętymi do tyłu
- rama obudowy wykonana z dwukomorowych profili aluminiowych
- zintegrowane zabezpieczenie termiczne silnika
- transformatorowa regulacja prędkości obrotowej
- wylot możliwy w wielu kierunkach
- niski poziom hałas

Dane techniczne:

Typ: UNOR 67-450-4E.6FA		Nr art.: F08-45022	
Zasilanie [V]	230	Częstotliwość [Hz]	50
Moc znamionowa (pobór) [kW]	0,850	Prąd znamionowy [A]	4,10
Obroty [min ⁻¹]	1410	Maks. temp. medium [°C]	45
Klasa szczelności silnika	IP54	Rodzaj silnika	z wirującą obudową (AC)
Kondensator [µF]	20,0	Wzrost prądu pobieranego przy obniżonym napięciu [%]	40,0
Stosunek prądu rozruchowego do znamionowego	3,8	Regulacja tyrystorowa (bezstopniowa)	nie
Regulacja transformatorowa (stopniowa)	tak	Regulacja przetwornicą częstotliwości	nie
Izolacja akustyczna	tak	Łopatkami wirnika	do tyłu
Wersja EX	nie	Odporność na wysokie temperatury	nie
Chemoodporność	nie	Schemat podłączeniowy	01.024
Masa [kg]	60,0		

Charakterystyka pracy:

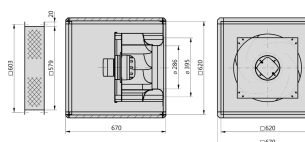


Akustyka:

Wartość korekty: ΔLWOk [dB]	fM [Hz]						
	125	250	500	1000	2000	4000	8000
LWA5 [dB(A)] - wlot	-11	-7	-6	-6	-9	-12	-16
LWA8 [dB(A)] - wylot	-11	-8	-6	-5	-8	-16	-18

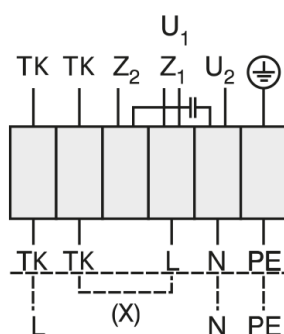
Wymiary:

(w mm)



Schemat podłączeniowy:

01.024



- U₁ brązowy
- U₂ niebieski
- Z₁ czarny
- Z₂ pomarańczowy
- TK biały
- PE żółto-zielony

zgodnie z ruchem wskazówek zegara

Akcesoria:



RTE 7,5 nr art. H10-07501	MSE 1 (1,3 kW) nr art. H80-22001	GS 1 nr art. H80-00230	GR 67 nr art. GRU670-3670N	JKL 67 nr art. JKL671-0003N	ELS-UNO 67 nr art. I30-67081	FUS 67 nr art. I41-67050	ABH 67 nr art. HAB671-0001N	BG 350 nr art. P25-35522	WSD-UNO 67 nr art. F09-40053
---------------------------------	--	------------------------------	----------------------------------	-----------------------------------	------------------------------------	--------------------------------	-----------------------------------	--------------------------------	------------------------------------