

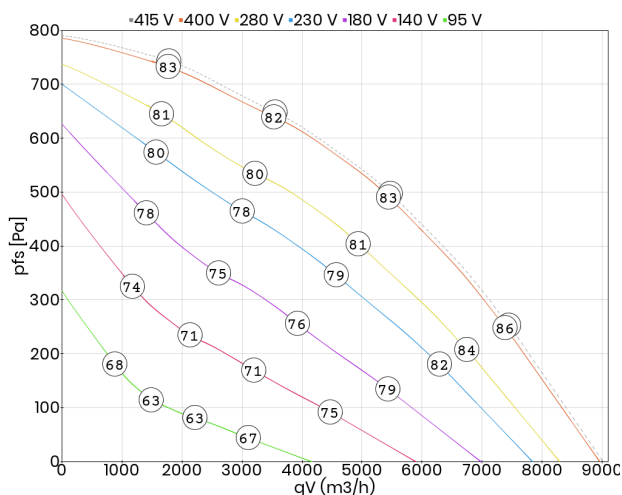


- transformatorowa regulacja prędkości obrotowej
- wirnik z łopatkami zagiętymi do tyłu
- rama obudowy wykonana z dwukomorowych profili aluminiowych
- silnik AC poza strumieniem przepływającego powietrza
- zintegrowana taca ociekowa
- króciec odpływowy kondensatu w dostawie

### Dane techniczne:

<b>Typ: UNO-ME 80-500-4D H</b>		<b>Nr art.: F09-50032</b>	
Zasilanie [V]	400	Częstotliwość [Hz]	50
Moc znamionowa (pobór) [kW]	1,500	Prąd znamionowy [A]	3,00
Obroty [min <sup>-1</sup> ]	1380	Maks. temp. medium [°C]	90
Klasa szczelności silnika	IP54	Rodzaj silnika	z wirującą obudową (AC)
Wzrost prądu pobieranego przy obniżonym napięciu [%]	4	Stosunek prądu rozruchowego do znamionowego	4,9
Regulacja transformatorowa (stopniowa)	tak	Regulacja przetwornicą częstotliwości	nie
Izolacja akustyczna	tak	Łopatkami wirnika	do tyłu
Odporność na wysokie temperatury	tak	Chemoodporność	nie
Przyłącze	kwadratowe	Schemat podłączeniowy	01.006.png
Masa [kg]	78,0		

### Charakterystyka pracy:

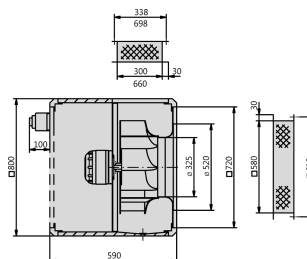


### Akustyka:

Wartość korekty: ΔLWOkT [dB]	fM [Hz]						
	125	250	500	1000	2000	4000	8000
LWA5 [dB(A)] - wlot	-14	-8	-6	-7	-6	-11	-21
LWA8 [dB(A)] - wylot	-16	-8	-7	-5	-6	-14	-22

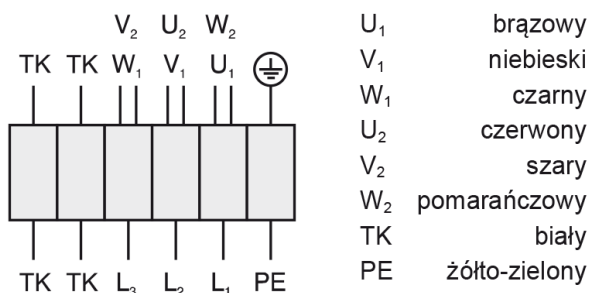
### Wymiary:

(w mm)



### Schemat podłączeniowy:

01.006



### Akcesoria:

