

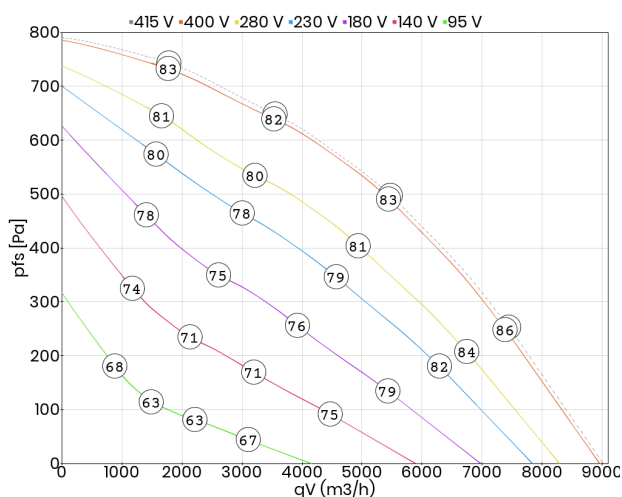


- transformatorowa regulacja prędkości obrotowej
- wirnik z łopatkami zagiętymi do tyłu
- rama obudowy wykonana z dwukomorowych profili aluminiowych
- silnik AC poza strumieniem przepływającego powietrza
- zintegrowana taca ociekowa
- króciec odpływowi kondensatu w dostawie

Dane techniczne:

Typ: UNO-ME 80-500-4D VFU		Nr art.: F09-50025	
Zasilanie [V]	400	Częstotliwość [Hz]	50
Moc znamionowa (pobór) [kW]	1,500	Prąd znamionowy [A]	3,00
Obroty [min ⁻¹]	1380	Maks. temp. medium [°C]	90
Klasa szczelności silnika	IP54	Rodzaj silnika	z wirującą obudową (AC)
Wzrost prądu pobieranego przy obniżonym napięciu [%]	4	Stosunek prądu rozruchowego do znamionowego	4,9
Regulacja transformatorowa (stopniowa)	nie	Regulacja przetwornicą częstotliwości	tak
Izolacja akustyczna	tak	Łopatkami wirnika	do tyłu
Odporność na wysokie temperatury	tak	Chemoodporność	nie
Przyłącze	kwadratowe	Schemat podłączeniowy	01.006.png
Masa [kg]	78,0		

Charakterystyka pracy:

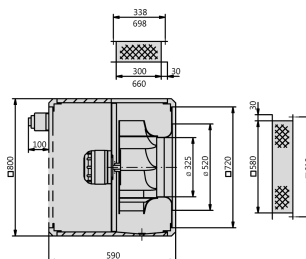


Akustyka:

Wartość korekty: ΔLWOkT [dB]	fM [Hz]						
	125	250	500	1000	2000	4000	8000
LWA5 [dB(A)] - wlot	-14	-8	-6	-7	-6	-11	-21
LWA8 [dB(A)] - wylot	-16	-8	-7	-5	-6	-14	-22

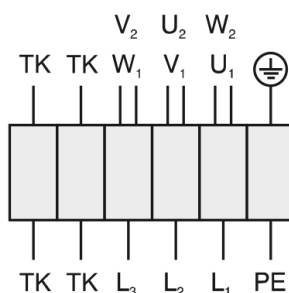
Wymiary:

(w mm)



Schemat podłączeniowy:

01.006



- U₁ brązowy
- V₁ niebieski
- W₁ czarny
- U₂ czerwony
- V₂ szary
- W₂ pomarańczowy
- TK biały
- PE żółto-zielony

Akcesoria:

