

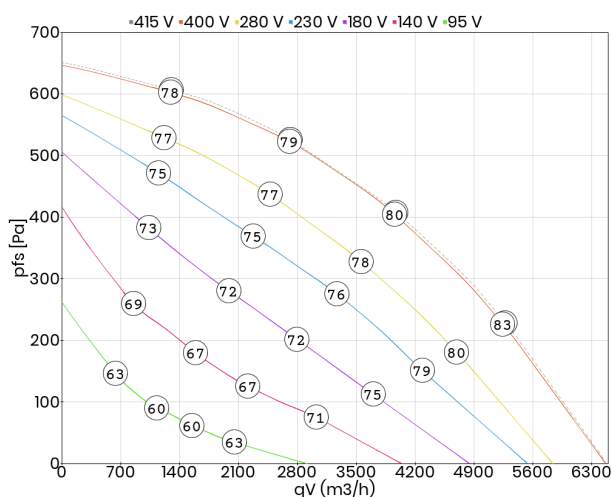


- transformatorowa regulacja prędkości obrotowej
- wirnik z łopatkami zagiętymi do tyłu
- rama obudowy wykonana z dwukomorowych profili aluminiowych
- silnik AC poza strumieniem przepływającego powietrza
- zintegrowana taca ociekowa
- króciec odpływowy kondensatu w dostawie

Dane techniczne:

Typ: UNO-ME 67-450-4D V		Nr art.: F09-45024	
Zasilanie [V]	400	Częstotliwość [Hz]	50
Moc znamionowa (pobór) [kW]	0,900	Prąd znamionowy [A]	1,60
Obroty [min ⁻¹]	1350	Maks. temp. medium [°C]	100
Klasa szczelności silnika	IP54	Rodzaj silnika	z wirującą obudową (AC)
Wzrost prądu pobieranego przy obniżonym napięciu [%]	14	Stosunek prądu rozruchowego do znamionowego	4,2
Regulacja transformatorowa (stopniowa)	tak	Regulacja przetwornicą częstotliwości	nie
Izolacja akustyczna	tak	Łopatkami wirnika	do tyłu
Odporność na wysokie temperatury	tak	Chemoodporność	nie
Przyłącze	kwadratowe	Schemat podłączeniowy	01.006.png
Masa [kg]	69,0		

Charakterystyka pracy:

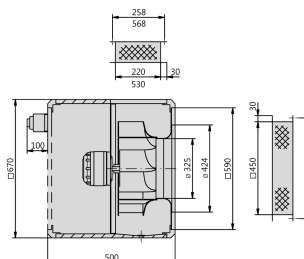


Akustyka:

Wartość korekty: ΔLWOk [dB]	fM [Hz]						
	125	250	500	1000	2000	4000	8000
LWA5 [dB(A)] - wlot	-15	-13	-10	-5	-4	-10	-21
LWA8 [dB(A)] - wylot	-13	-12	-10	-4	-5	-8	-21

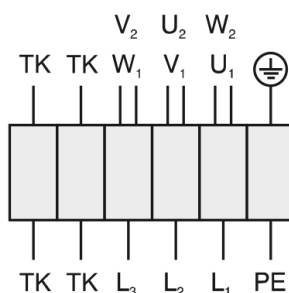
Wymiary:

(w mm)



Schemat podłączeniowy:

01.006



- U₁ brązowy
- V₁ niebieski
- W₁ czarny
- U₂ czerwony
- V₂ szary
- W₂ pomarańczowy
- TK biały
- PE żółto-zielony

Akcesoria:

