

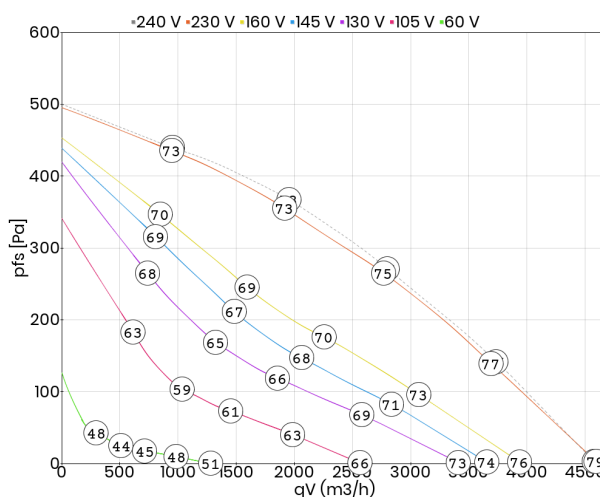


- transformatorowa regulacja prędkości obrotowej
- wirnik z łopatkami zagiętymi do tyłu
- rama obudowy wykonana z dwukomorowych profili aluminiowych
- silnik AC poza strumieniem przepływającego powietrza
- zintegrowana taca ociekowa
- króciec odpływowy kondensatu w dostawie

Dane techniczne:

Typ: UNO-ME 67-400-4E V		Nr art.: F09-40023	
Zasilanie [V]	230	Częstotliwość [Hz]	50
Moc znamionowa (pobór) [kW]	0,530	Prąd znamionowy [A]	2,20
Obroty [min ⁻¹]	1270	Maks. temp. medium [°C]	90
Klasa szczelności silnika	IP54	Rodzaj silnika	z wirującą obudową (AC)
Kondensator [µF]	12	Stosunek prądu rozruchowego do znamionowego	2,2
Regulacja transformatorowa (stopniowa)	tak	Regulacja przetwornicą częstotliwości	nie
Izolacja akustyczna	tak	Łopatki wirnika	do tyłu
Odporność na wysokie temperatury	tak	Chemoodporność	nie
Przyłącze	kwadratowe	Schemat podłączeniowy	01.025.png
Masa [kg]	51,5		

Charakterystyka pracy:

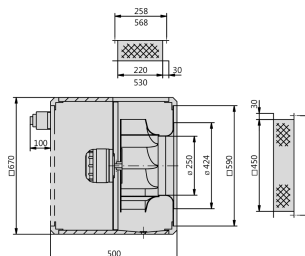


Akustyka:

Wartość korekty: ΔLWOk [dB]	fM [Hz]						
	125	250	500	1000	2000	4000	8000
LWA5 [dB(A)] - wlot	-15	-13	-10	-5	-4	-10	-21
LWA8 [dB(A)] - wylot	-13	-12	-10	-4	-5	-8	-21

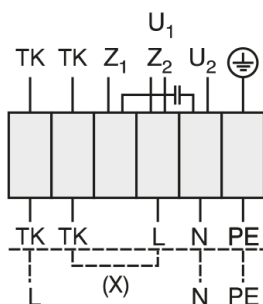
Wymiary:

(w mm)



Schemat podłączeniowy:

01.025



U₁ brązowy
 U₂ niebieski
 Z₁ czarny
 Z₂ pomarańczowy
 TK biały
 PE żółto-zielony

obroty przeciwne
 do ruchu wskazówek
 zegara

Akcesoria:

