

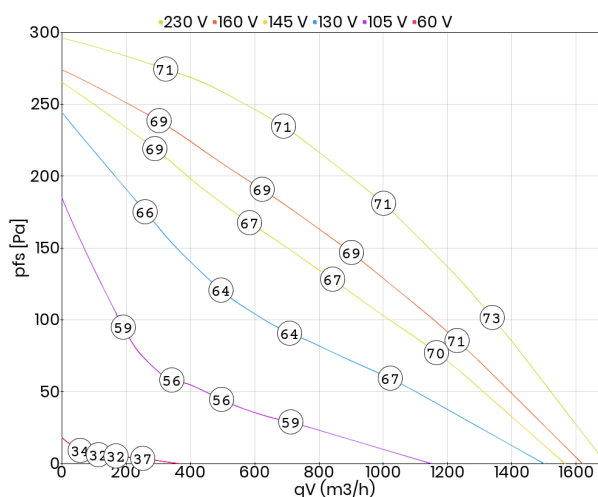


- łatwy montaż
- stabilna i odporna na warunki atmosferyczne obudowa
- silnik z wirującą obudową poza strumieniem powietrza
- odporny na wysokie temperatury
- płynne sterowanie wbudowanym przemiennikiem częstotliwości

Dane techniczne:

Typ: DVN 310L-4 E		Nr art.: A23-31016	
Zasilanie [V]	230	Częstotliwość [Hz]	50
Moc znamionowa (pobór) [kW]	0,18	Prąd znamionowy [A]	0,85
Obroty [min ⁻¹]	1400	Maks. temp. medium [°C]	120
Klasa szczelności silnika	IP54	Rodzaj silnika	z wirującą obudową (AC)
Kondensator [µF]	4,0	Wzrost prądu pobieranego przy obniżonym napięciu [%]	41
Stosunek prądu rozruchowego do znamionowego	3,0	Regulacja tyrystorowa (bezstopniowa)	nie
Regulacja transformatorowa (stopniowa)	tak	Regulacja przetwornicą częstotliwości	nie
Wyrzut	pionowy	Izolacja akustyczna	nie
Łopatki wirnika	do tyłu	Wersja EX	nie
Odporność na wysokie temperatury	tak	Chemoodporność	nie
Schemat podłączeniowy	01.024	Masa [kg]	19,0

Charakterystyka pracy:

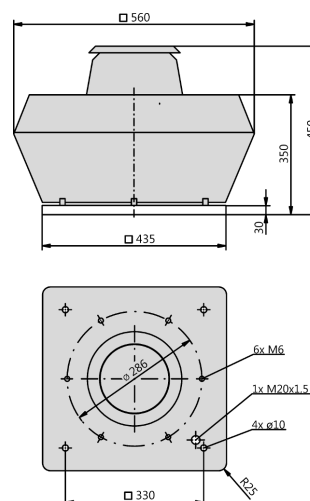


Akustyka:

Wartość korekty: ΔLWOk [dB]	fM [Hz]						
	125	250	500	1000	2000	4000	8000
LWA5 [dB(A)] - wlot	-23	-11	-7	-6	-5	-9	-16
LWA8 [dB(A)] - wylot	-22	-12	-6	-4	-6	-15	-22

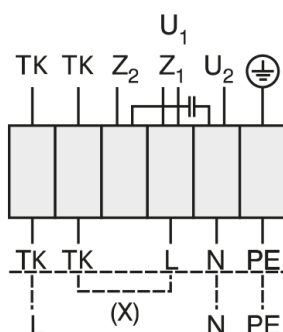
Wymiary:

(w mm)



Schemat podłączeniowy:

01.024



U₁ brązowy
 U₂ niebieski
 Z₁ czarny
 Z₂ pomarańczowy
 TK biały
 PE żółto-zielony

zgodnie z ruchem wskazówek zegara

Akcesoria:

