

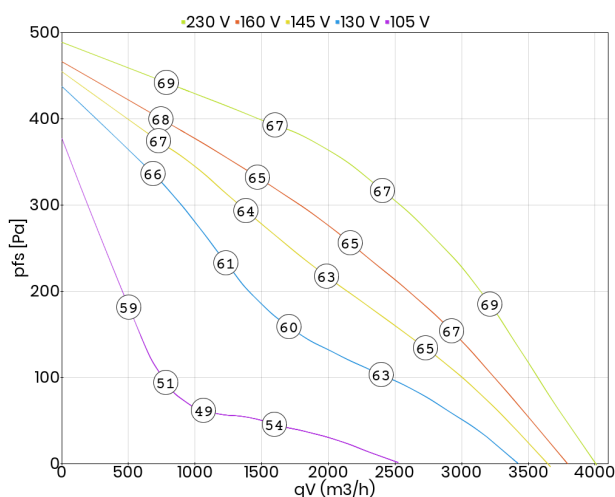


- wykonanie z wyrzutem pionowym
- wirnik z łopatkami zagiętymi do tyłu z tworzywa sztucznego
- izolowana akustycznie obudowa z aluminium odpornego na wodę morską
- zintegrowane zabezpieczenie termiczne silnika
- transformatorowa regulacja prędkości obrotowej

Dane techniczne:

Typ: DVES 400-4 E.5HA		Nr art.: A44-40000	
Zasilanie [V]	230	Częstotliwość [Hz]	50
Moc znamionowa (pobór) [kW]	0,52	Prąd znamionowy [A]	2,55
Obroty [min ⁻¹]	1405	Maks. temp. medium [°C]	60
Klasa szczelności silnika	IP54	Rodzaj silnika	z wirującą obudową (AC)
Wzrost prądu pobieranego przy obniżonym napięciu [%]	33	Stosunek prądu rozruchowego do znamionowego	2,9
Regulacja tyrystorowa (bezsłopniowa)	tak	Regulacja transformatorowa (stopniowa)	tak
Regulacja przetwornicą częstotliwości	nie	Wyrzut	pionowy
Izolacja akustyczna	tak	Łopatkę wirnika	do tyłu
Wersja EX	nie	Odporność na wysokie temperatury	nie
Chemoodporność	nie	Schemat podłączeniowy	01.024
Masa [kg]	34,0		

Charakterystyka pracy:

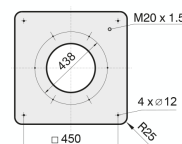
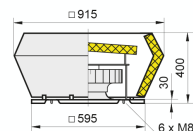


Akustyka:

Wartość korekty: ΔLWOkT [dB]	fM [Hz]					
	125	250	500	1000	2000	4000 8000
LWA5 [dB(A)] - wlot	-18	-9	-6	-6	-6	-11 -17
LWA8 [dB(A)] - wylot	-19	-6	-6	-5	-9	-15 -22

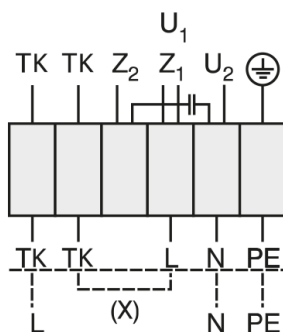
Wymiary:

(w mm)



Schemat podłączeniowy:

01.024



U₁ brązowy
 U₂ niebieski
 Z₁ czarny
 Z₂ pomarańczowy
 TK biały
 PE żółto-zielony

zgodnie z ruchem wskazówek zegara

Akcesoria:

