

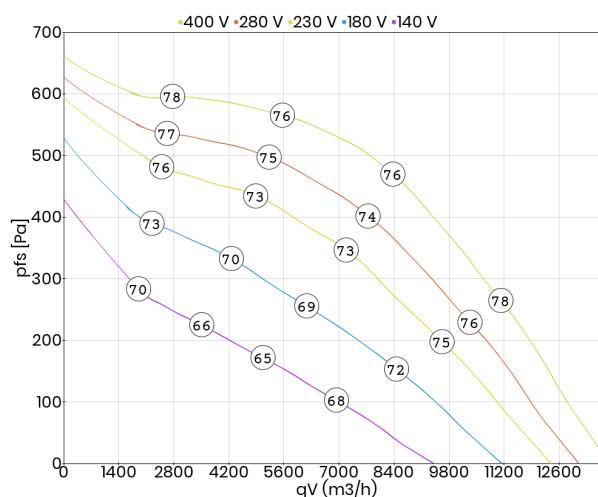


- wykonanie z wyrzutem pionowym
- wirnik z łopatkami zagiętymi do tyłu z aluminium
- izolowana akustycznie obudowa z aluminium odpornego na wodę morską
- zintegrowane zabezpieczenie termiczne silnika
- transformatorowa regulacja prędkości obrotowej

Dane techniczne:

| | | | |
|--|-------|---|-------------------------|
| Typ: DVES 710-6 D.7NA | | Nr art.: A44-71003 | |
| Zasilanie [V] | 400 | Częstotliwość [Hz] | 50 |
| Moc znamionowa (pobór) [kW] | 2,03 | Prąd znamionowy [A] | 4,50 |
| Obroty [min ⁻¹] | 935 | Maks. temp. medium [°C] | 70 |
| Klasa szczelności silnika | IP54 | Rodzaj silnika | z wirującą obudową (AC) |
| Wzrost prądu pobieranego przy obniżonym napięciu [%] | 7,5 | Stosunek prądu rozruchowego do znamionowego | 4,0 |
| Regulacja tyrystorowa (bezystopniowa) | nie | Regulacja transformatorowa (stopniowa) | tak |
| Regulacja przetwornicą częstotliwości | tak | Wyrzut | pionowy |
| Izolacja akustyczna | tak | Łopatkę wirnika | do tyłu |
| Wersja EX | nie | Odporność na wysokie temperatury | nie |
| Chemoodporność | nie | Schemat podłączeniowy | 01.006 |
| Masa [kg] | 115,0 | | |

Charakterystyka pracy:

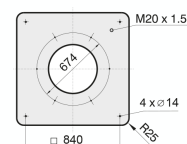
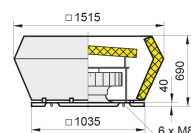


Akustyka:

| Wartość korekty: ΔLWOk _t [dB] | f _M [Hz] | | | | | | |
|--|---------------------|-----|-----|------|------|------|------|
| | 125 | 250 | 500 | 1000 | 2000 | 4000 | 8000 |
| LWA5 [dB(A)] - wlot | -12 | -8 | -7 | -7 | -7 | -8 | -19 |
| LWA8 [dB(A)] - wylot | -16 | -7 | -6 | -6 | -7 | -12 | -20 |

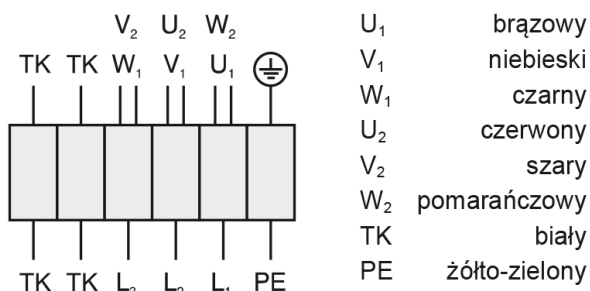
Wymiary:

(w mm)



Schemat podłączeniowy:

01.006



Akcesoria:

