

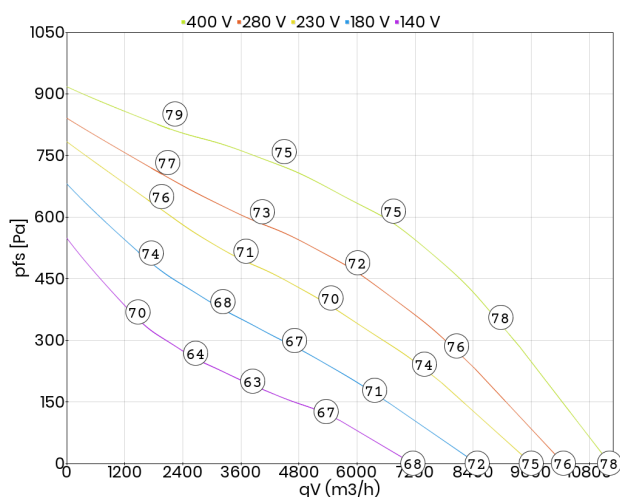


- wykonanie z wyrzutem pionowym
- wirnik z łopatkami zagiętymi do tyłu z tworzywa sztucznego
- izolowana akustycznie obudowa z aluminium odpornego na wodę morską
- zintegrowane zabezpieczenie termiczne silnika
- transformatorowa regulacja prędkości obrotowej

Dane techniczne:

Typ: DVES 560-4 D.6LA		Nr art.: A44-56000	
Zasilanie [V]	400	Częstotliwość [Hz]	50
Moc znamionowa (pobór) [kW]	2,17	Prąd znamionowy [A]	4,20
Obroty [min ⁻¹]	1345	Maks. temp. medium [°C]	50
Klasa szczelności silnika	IP54	Rodzaj silnika	z wirującą obudową (AC)
Wzrost prądu pobieranego przy obniżonym napięciu [%]	2,5	Stosunek prądu rozruchowego do znamionowego	4,0
Regulacja tyrystorowa (bezstopniowa)	nie	Regulacja transformatorowa (stopniowa)	tak
Regulacja przetwornicą częstotliwości	tak	Wyrzut	pionowy
Izolacja akustyczna	tak	Łopatki wirnika	do tyłu
Wersja EX	nie	Odporność na wysokie temperatury	nie
Chemoodporność	nie	Schemat podłączeniowy	01.006
Masa [kg]	77,0		

Charakterystyka pracy:

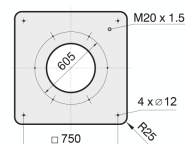
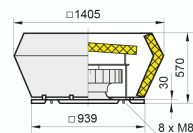


Akustyka:

Wartość korekty: ΔLWOk [dB]	fM [Hz]						
	125	250	500	1000	2000	4000	8000
LWA5 [dB(A)] - wlot	-9	-5	-7	-7	-10	-14	-18
LWA8 [dB(A)] - wylot	-7	-5	-7	-8	-11	-14	-24

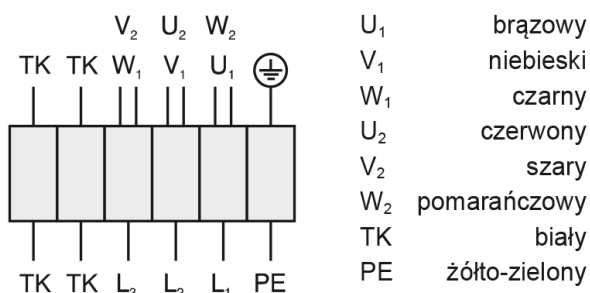
Wymiary:

(w mm)



Schemat podłączeniowy:

01.006



Akcesoria:

