

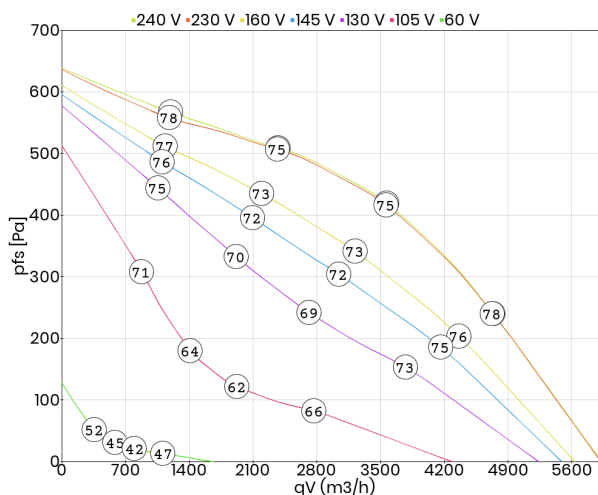


- wykonanie z wyrzutem pionowym
- wirnik z łopatkami zagiętymi do tyłu z tworzywa sztucznego
- obudowa z aluminium odpornego na wodę morską
- zintegrowane zabezpieczenie termiczne silnika
- transformatorowa regulacja prędkości obrotowej

Dane techniczne:

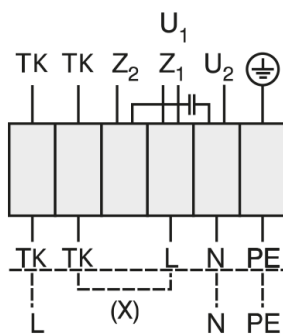
| | | | |
|---|---------|--|-------------------------|
| Typ: DVE 450-4 E.6FA | | Nr art.: A42-45000 | |
| Zasilanie [V] | 230 | Częstotliwość [Hz] | 50 |
| Moc znamionowa (pobór) [kW] | 0,89 | Prąd znamionowy [A] | 4,30 |
| Obroty [min ⁻¹] | 1400 | Maks. temp. medium [°C] | 45 |
| Klasa szczelności silnika | IP54 | Rodzaj silnika | z wirującą obudową (AC) |
| Kondensator [µF] | 20,0 | Wzrost prądu pobieranego przy obniżonym napięciu [%] | 40 |
| Stosunek prądu rozruchowego do znamionowego | 3,9 | Regulacja tyrystorowa (bezstopniowa) | nie |
| Regulacja transformatorowa (stopniowa) | tak | Regulacja przetwornicą częstotliwości | nie |
| Wyrzut | pionowy | Izolacja akustyczna | nie |
| Łopatki wirnika | do tyłu | Wersja EX | nie |
| Odporność na wysokie temperatury | nie | Chemoodporność | nie |
| Schemat podłączeniowy | 01.024 | Masa [kg] | 40,0 |

Charakterystyka pracy:



Schemat podłączeniowy:

01.024

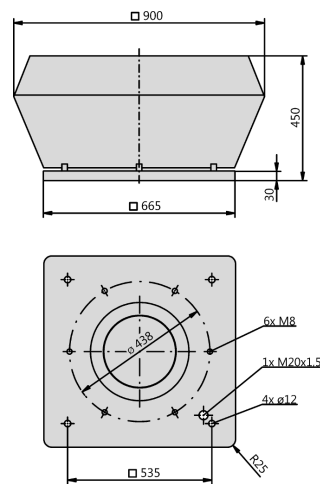


- U₁ brązowy
- U₂ niebieski
- Z₁ czarny
- Z₂ pomarańczowy
- TK biały
- PE żółto-zielony

zgodnie z ruchem wskazówek zegara

Wymiary:

(w mm)



Akcesoria:

