

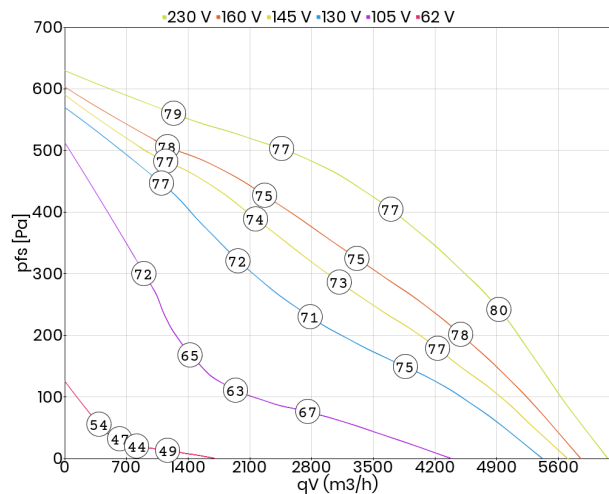


- wykonanie z wyrzutem poziomym
- wirnik z łopatkami zagiętymi do tyłu z tworzywa sztucznego EVOLUTION
- obudowa z aluminium odpornego na wodę morską
- zintegrowane zabezpieczenie termiczne silnika
- transformatorowa regulacja prędkości obrotowej

**Dane techniczne:**

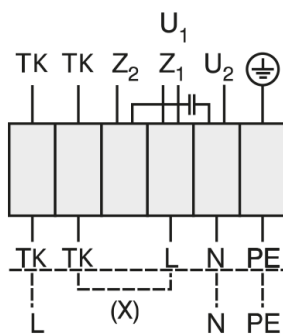
|   |         |  |                         |
|---|---------|--|-------------------------|
| <b>Typ: DHE 450-4 E.6FA</b>                 |         | <b>Nr art.: A43-45000</b>                            |                         |
| Zasilanie [V]                               | 230     | Częstotliwość [Hz]                                   | 50                      |
| Moc znamionowa (pobór) [kW]                 | 0,90    | Prąd znamionowy [A]                                  | 4,35                    |
| Obroty [min <sup>-1</sup> ]                 | 1400    | Maks. temp. medium [°C]                              | 45                      |
| Klasa szczelności silnika                   | IP54    | Rodzaj silnika                                       | z wirującą obudową (AC) |
| Kondensator [µF]                            | 20,0    | Wzrost prądu pobieranego przy obniżonym napięciu [%] | 40                      |
| Stosunek prądu rozruchowego do znamionowego | 3,9     | Regulacja tyrystorowa (bezstopniowa)                 | nie                     |
| Regulacja transformatorowa (stopniowa)      | tak     | Regulacja przetwornicą częstotliwości                | nie                     |
| Wyrzut                                      | poziomy | Izolacja akustyczna                                  | nie                     |
| Łopatki wirnika                             | do tyłu | Wersja EX  | nie                     |
| Odporność na wysokie temperatury            | nie     | Chemoodporność                                       | nie                     |
| Schemat podłączeniowy                       | 01.024  | Masa [kg]  | 34,8                    |

**Charakterystyka pracy:**



**Schemat podłączeniowy:**

01.024

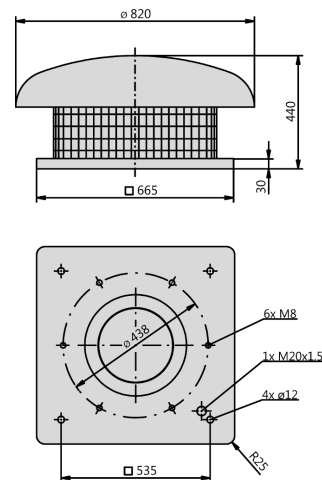


- U<sub>1</sub> brązowy
- U<sub>2</sub> niebieski
- Z<sub>1</sub> czarny
- Z<sub>2</sub> pomarańczowy
- TK biały
- PE żółto-zielony

zgodnie z ruchem wskazówek zegara

**Wymiary:**

(w mm)



**Akcesoria:**

