

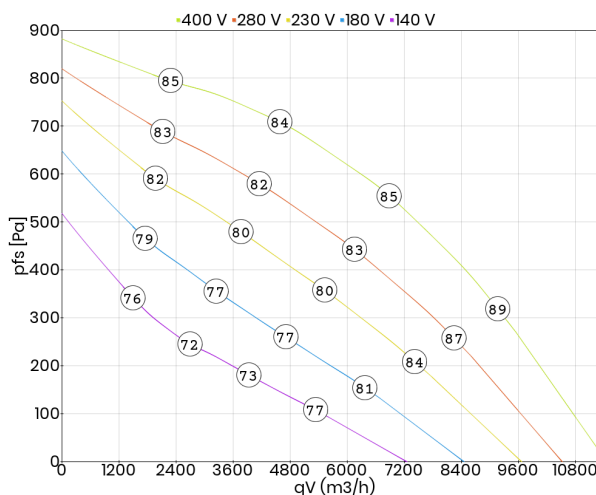


- transformatorowa regulacja prędkości obrotowej
- zintegrowane zabezpieczenie termiczne silnika
- wymiar kanału: 100 x 50 cm
- wirnik z łopatkami zagiętymi do tyłu
- obudowa z ocynkowanej blachy stalowej
- uchylna kłapa rewizyjna

### Dane techniczne:

Typ: <b>KHAD 560-4.6LA R</b>		Nr art.: D14-56053	
Zasilanie [V]	400	Częstotliwość [Hz]	50
Moc znamionowa (pobór) [kW]	2,200	Prąd znamionowy [A]	4,05
Obroty [min <sup>-1</sup> ]	1340	Maks. temp. medium [°C]	50
Klasa szczelności silnika	IP54	Rodzaj silnika	z wirującą obudową (AC)
Kondensator [µF]	0,0	Wzrost prądu pobieranego przy obniżonym napięciu [%]	3
Stosunek prądu rozruchowego do znamionowego	4,0	Regulacja tyrystorowa (bezstopniowa)	nie
Regulacja transformatorowa (stopniowa)	tak	Regulacja przetwornicą częstotliwości	tak
Izolacja akustyczna	nie	Łopatki wirnika	do tyłu
Wersja EX	nie	Schemat podłączeniowy	01.006
Masa [kg]	90,00		

### Charakterystyka pracy:

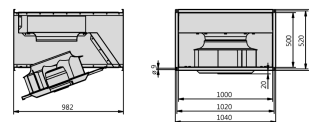


### Akustyka:

Wartość korekty: ΔLWOkT [dB]	fM [Hz]						
	125	250	500	1000	2000	4000	8000
LWA5 [dB(A)] - wlot	-7	-7	-7	-7	-9	-13	-18
LWA8 [dB(A)] - wylot	-8	-5	-7	-7	-10	-17	-23

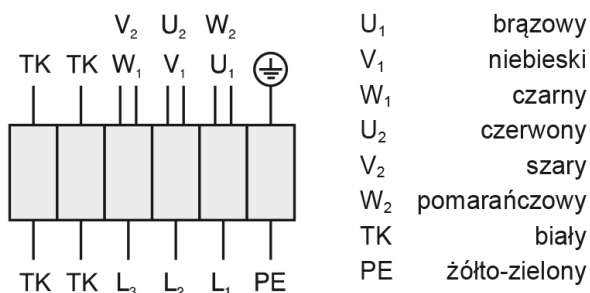
### Wymiary:

(w mm)



### Schemat podłączeniowy:

01.006



### Akcesoria:

