

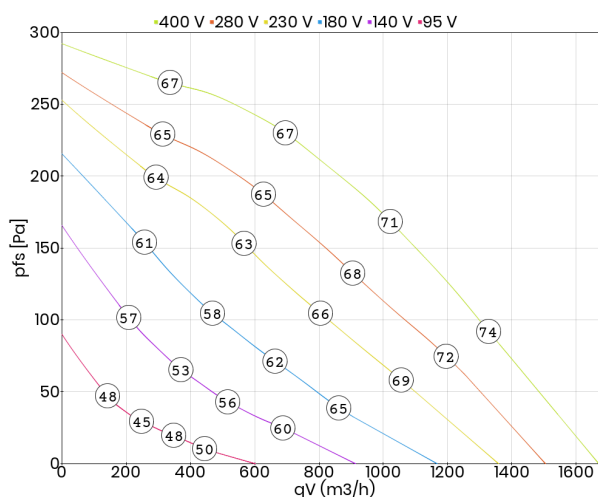


- transformatorowa regulacja prędkości obrotowej
- zintegrowane zabezpieczenie termiczne silnika
- wymiar kanału: 50 x 25 cm
- wirnik z łopatkami zagiętymi do tyłu
- obudowa z ocynkowanej blachy stalowej
- uchylna kłapa rewizyjna
- wersja izolowana akustycznie (WS)

## Dane techniczne:

Typ: <b>KHAD 315-4.4DA WS</b>		Nr art.: D14-31560	
Zasilanie [V]	400	Częstotliwość [Hz]	50
Moc znamionowa (pobór) [kW]	0,150	Prąd znamionowy [A]	0,31
Obroty [min <sup>-1</sup> ]	1340	Maks. temp. medium [°C]	70
Klasa szczelności silnika	IP54	Rodzaj silnika	z wirującą obudową (AC)
Kondensator [µF]	0,0	Stosunek prądu rozruchowego do znamionowego	2,8
Regulacja tyrystorowa (bezzłopatiowa)	nie	Regulacja transformatorowa (stopniowa)	tak
Regulacja przetwornicą częstotliwości	tak	Izolacja akustyczna	tak
Łopatki wirnika	do tyłu	Wersja EX	nie
Schemat podłączeniowy	01.006	Masa [kg]	23,00

## Charakterystyka pracy:

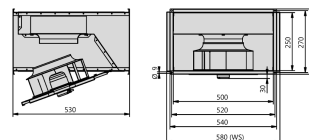


## Akustyka:

Wartość korekty: ΔLWOkT [dB]	fM [Hz]						
	125	250	500	1000	2000	4000	8000
LWA5 [dB(A)] - wlot	-8	-7	-6	-6	-9	-16	-28
LWA8 [dB(A)] - wylot	-15	-7	-5	-5	-6	-14	-21

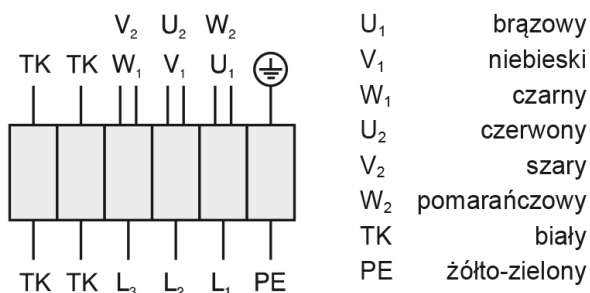
## Wymiary:

(w mm)



## Schemat podłączeniowy:

01.006



## Akcesoria:

