

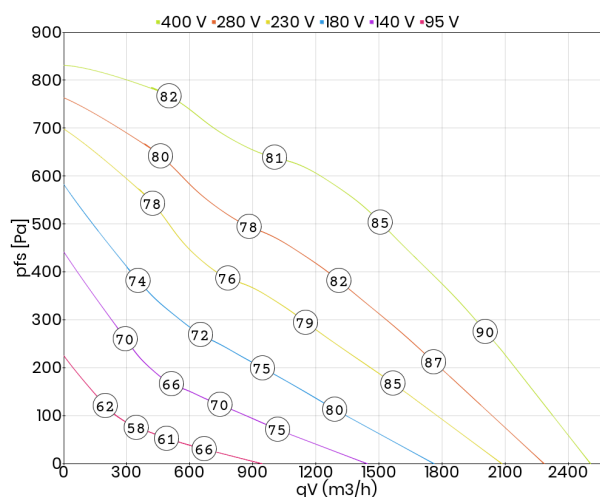


- transformatorowa regulacja prędkości obrotowej
- zintegrowane zabezpieczenie termiczne silnika
- wymiar kanału: 50 x 25 cm
- wirnik z łopatkami zagiętymi do tyłu
- obudowa z ocynkowanej blachy stalowej
- uchylna kłapa rewizyjna

Dane techniczne:

| Typ: KHAD 280-2.5DF W | | Nr art.: D14-28052 | |
|---|-------|--|-------------------------|
| Zasilanie [V] | 400 | Częstotliwość [Hz] | 50 |
| Moc znamionowa (pobór) [kW] | 0,520 | Prąd znamionowy [A] | 0,93 |
| Obroty [min ⁻¹] | 2640 | Maks. temp. medium [°C] | 60 |
| Klasa szczelności silnika | IP54 | Rodzaj silnika | z wirującą obudową (AC) |
| Kondensator [µF] | 0,0 | Wzrost prądu pobieranego przy obniżonym napięciu [%] | 5 |
| Stosunek prądu rozruchowego do znamionowego | 1,5 | Regulacja tyrystorowa (bezstopniowa) | nie |
| Regulacja transformatorowa (stopniowa) | tak | Regulacja przetwornicą częstotliwości | tak |
| Izolacja akustyczna | nie | Łopatkami wirnika | do tyłu |
| Wersja EX | nie | Schemat podłączeniowy | 01.006 |
| Masa [kg] | 22,50 | | |

Charakterystyka pracy:

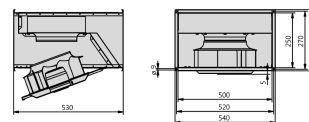


Akustyka:

| Wartość korekty: ΔLWOkT [dB] | fM [Hz] | | | | | | |
|------------------------------|---------|-----|-----|------|------|------|------|
| | 125 | 250 | 500 | 1000 | 2000 | 4000 | 8000 |
| LWA5 [dB(A)] - wlot | -24 | -5 | -5 | -7 | -10 | -13 | -18 |
| LWA8 [dB(A)] - wylot | -26 | -5 | -6 | -8 | -8 | -11 | -15 |

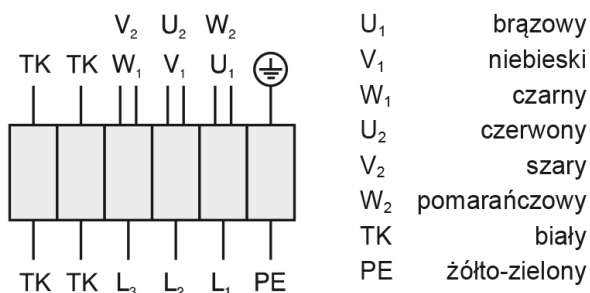
Wymiary:

(w mm)



Schemat podłączeniowy:

01.006



Akcesoria:

