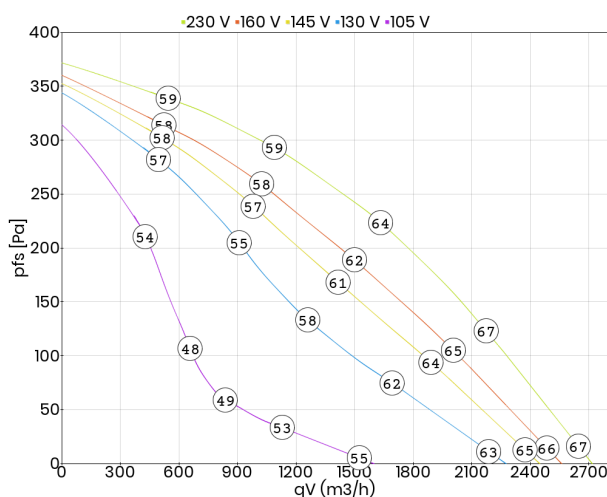


- transformatorowa regulacja prędkości obrotowej
- zintegrowane zabezpieczenie termiczne silnika
- znormalizowany okrągły króciec przyłączeniowy: 400 mm
- wysokowydajny wirnik z łopatkami zagiętymi do tyłu
- obudowa z ocynkowanej blachy stalowej
- bardzo niski poziom hałasu (izolacja grub. 40 mm)
- montaż w dowolnej pozycji

### Dane techniczne:

Typ: <b>Z 400.5FA R1</b>		Nr art.: <b>F05-40009</b>	
Zasilanie [V]	230	Częstotliwość [Hz]	50
Moc znamionowa (pobór) [kW]	0,290	Prąd znamionowy [A]	1,40
Obroty [min <sup>-1</sup> ]	1410	Maks. temp. medium [°C]	60
Klasa szczelności silnika	IP44	Rodzaj silnika	z wirującą obudową (AC)
Kondensator [µF]	6,0	Wzrost prądu pobieranego przy obniżonym napięciu [%]	39
Stosunek prądu rozruchowego do znamionowego	3,3	Regulacja tyrystorowa (bezstopniowa)	tak
Regulacja transformatorowa (stopniowa)	tak	Regulacja przetwornicą częstotliwości	nie
Izolacja akustyczna	tak	Łopatkami wirnika	do tyłu
Wersja EX	nie	Odporność na wysokie temperatury	nie
Chemoodporność	nie	Schemat podłączeniowy	01.024
Masa [kg]	28,0		

### Charakterystyka pracy:

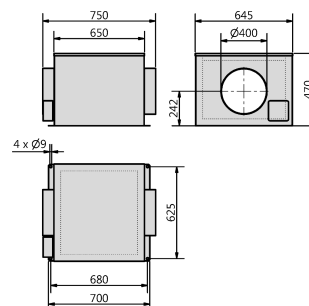


### Akustyka:

Wartość korekty: ΔLWOk [dB]	fM [Hz]						
	125	250	500	1000	2000	4000	8000
LWA5 [dB(A)] - wlot	-3	-6	-11	-11	-13	-17	-22
LWA8 [dB(A)] - wylot	-6	-6	-7	-8	-10	-15	-22

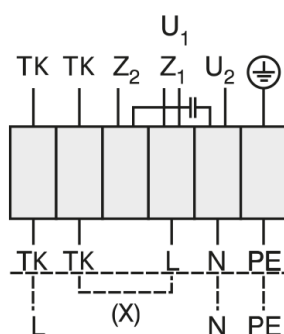
### Wymiary:

(w mm)



### Schemat podłączeniowy:

01.024



U<sub>1</sub> brązowy  
 U<sub>2</sub> niebieski  
 Z<sub>1</sub> czarny  
 Z<sub>2</sub> pomarańczowy  
 TK biały  
 PE żółto-zielony

zgodnie z ruchem wskazówek zegara

### Akcesoria:

