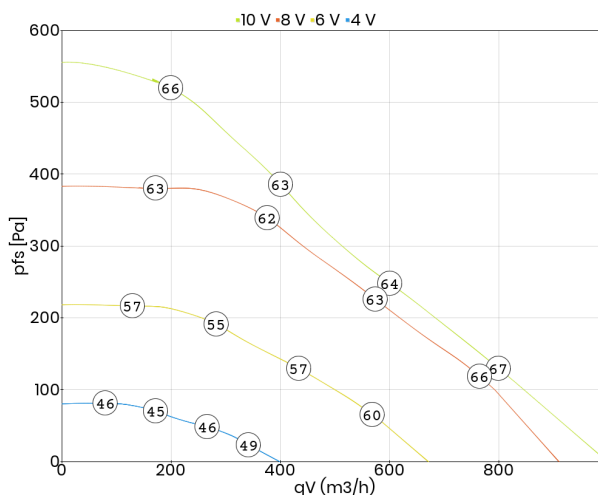


- zintegrowana regulacja (sterownik EC)
- płynna regulacja wydajności (0-10V)
- wbudowane zabezpieczenie termiczne silnika
- znormalizowany okrągły króciec przyłączeniowy: 200 mm
- wirnik z łopatkami zagiętymi do tyłu
- obudowa z ocynkowanej blachy stalowej
- montaż w dowolnej pozycji

Dane techniczne:

Typ: Z 200 G.3BK R		Nr art.: F05-20014	
Zasilanie [V]	230	Częstotliwość [Hz]	50/60
Moc znamionowa (pobór) [kW]	0,127	Prąd znamionowy [A]	1,02
Obroty [min ⁻¹]	2670	Maks. temp. medium [°C]	50
Klasa szczelności silnika	IP44	Rodzaj silnika	z komutacją elektroniczną (EC)
Izolacja akustyczna	tak	Łopatk wirnika	do tyłu
Wersja EX	nie	Odporność na wysokie temperatury	nie
Chemoodporność	nie	Schemat podłączeniowy	01.436
Regulacja obrotów	sygnałem 0-10 V	Masa [kg]	16,8

Charakterystyka pracy:

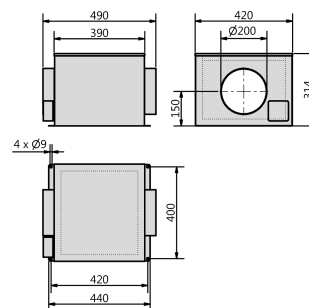


Akustyka:

Wartość korekty: ΔLWOk [dB]	fM [Hz]						
	125	250	500	1000	2000	4000	8000
LWA5 [dB(A)] - wlot	-18	-4	-8	-9	-9	-9	-13
LWA8 [dB(A)] - wylot	-26	-3	-9	-9	-9	-10	-17

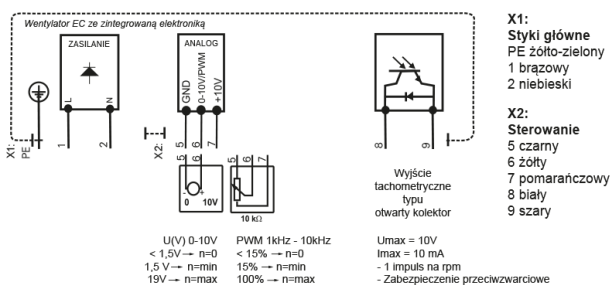
Wymiary:

(w mm)



Schemat podłączeniowy:

01.436



Akcesoria:

