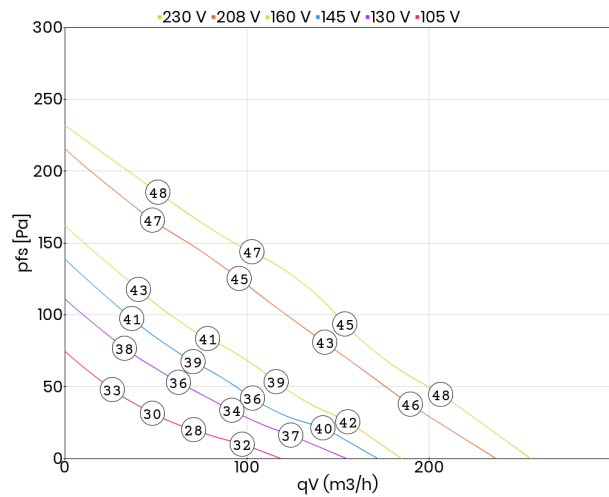


- transformatorowa regulacja prędkości obrotowej
- zintegrowane zabezpieczenie termiczne silnika
- znormalizowany okrągły króciec przyłączeniowy: 125 mm
- wysokowydajny wirnik z łopatkami zagiętymi do tyłu
- obudowa z ocynkowanej blachy stalowej
- bardzo niski poziom hałasu (izolacja grub. 40 mm)
- montaż w dowolnej pozycji

Dane techniczne:

| | | | |
|---------------------------------------|---------|---|-------------------------|
| Typ: Z 125.2CA R1 | | Nr art.: F05-12512 | |
| Zasilanie [V] | 230 | Częstotliwość [Hz] | 50 |
| Moc znamionowa (pobór) [kW] | 0,029 | Prąd znamionowy [A] | 0,14 |
| Obroty [min ⁻¹] | 1980 | Maks. temp. medium [°C] | 70 |
| Klasa szczelności silnika | IP44 | Rodzaj silnika | z wirującą obudową (AC) |
| Kondensator [µF] | 1,0 | Stosunek prądu rozruchowego do znamionowego | 1,1 |
| Regulacja tyrystorowa (bezstopniowa) | tak | Regulacja transformatorowa (stopniowa) | tak |
| Regulacja przetwornicą częstotliwości | nie | Izolacja akustyczna | tak |
| Łopatki wirnika | do tyłu | Wersja EX | nie |
| Odporność na wysokie temperatury | nie | Chemoodporność | nie |
| Schemat podłączeniowy | 01.009 | Masa [kg] | 13,0 |

Charakterystyka pracy:

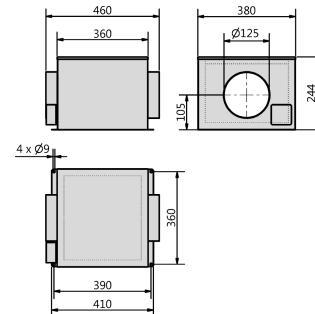


Akustyka:

| Wartość korekty: ΔLWOk [dB] | f [Hz] | | | | | | |
|-----------------------------|--------|-----|-----|------|------|------|------|
| | 125 | 250 | 500 | 1000 | 2000 | 4000 | 8000 |
| LWA5 [dB(A)] - wlot | -12 | -5 | -6 | -8 | -8 | -14 | -21 |
| LWA8 [dB(A)] - wylot | -13 | -8 | -7 | -6 | -6 | -11 | -20 |

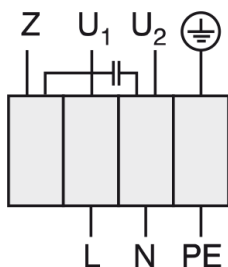
Wymiary:

(w mm)



Schemat podłączeniowy:

01.009



U₁ niebieski
 U₂ czarny
 Z brązowy
 PE żółto-zielony

Akcesoria:

