

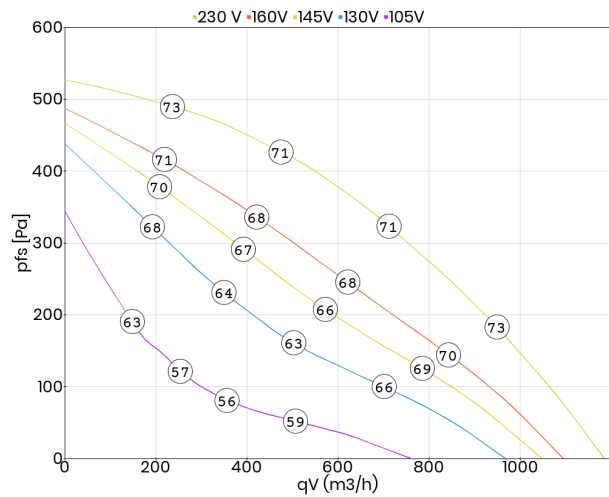


- transformatorowa regulacja prędkości obrotowej
- zintegrowane zabezpieczenie termiczne silnika
- znormalizowany okrągły króciec przyłączeniowy: 315 mm
- wirnik z łopatkami zagiętymi do tyłu
- obudowa z tworzywa sztucznego odpornego na korozję
- niski poziom hałasu
- montaż w dowolnej pozycji

**Dane techniczne:**

Typ: <b>RS 315 M.3EF</b>		Nr art.: <b>F00-31563</b>	
Zasilanie [V]	230	Częstotliwość [Hz]	50
Moc znamionowa (pobór) [kW]	0,170	Prąd znamionowy [A]	0,75
Obroty [min <sup>-1</sup> ]	2700	Maks. temp. medium [°C]	70
Klasa szczelności silnika	IP44	Rodzaj silnika	z wirującą obudową (AC)
Kondensator [µF]	6,0	Wzrost prądu pobieranego przy obniżonym napięciu [%]	16
Stosunek prądu rozruchowego do znamionowego	2,0	Regulacja tyrystorowa (bezstopniowa)	tak
Regulacja transformatorowa (stopniowa)	tak	Regulacja przetwornicą częstotliwości	nie
Izolacja akustyczna	nie	Łopatkami wirnika	do tyłu
Wersja EX	nie	Odporność na wysokie temperatury	nie
Chemoodporność	nie	Schemat podłączeniowy	01.009
Masa [kg]	5,40		

**Charakterystyka pracy:**

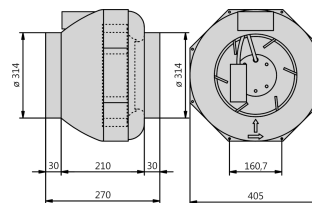


**Akustyka:**

Wartość korekty: ΔLWOk <sub>t</sub> [dB]	fM [Hz]						
	125	250	500	1000	2000	4000	8000
LWA5 [dB(A)] - wlot	-14	-8	-6	-5	-9	-11	-16
LWA8 [dB(A)] - wylot	-15	-9	-7	-6	-6	-9	-18

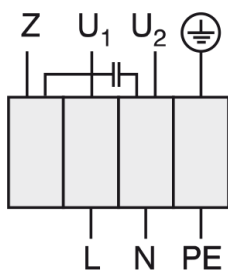
**Wymiary:**

(w mm)



**Schemat podłączeniowy:**

01.009



U<sub>1</sub> niebieski  
U<sub>2</sub> czarny  
Z brązowy  
PE żółto-zielony

**Akcesoria:**

ETY 25 nr art. ETY-0-25-AT	RE 1,5 nr art. H50-01500	TE 1,5 nr art. H70-01500	GS 4 nr art. H80-00033	VBM 315 nr art. F60-31500	RSK 315 nr art. F10-31500	VK 300/315 nr art. V00-30000	RSD 315 nr art. F13-31500	HB 315 nr art. S51-40500	TFB 315 (M5) nr art. F11-31502