

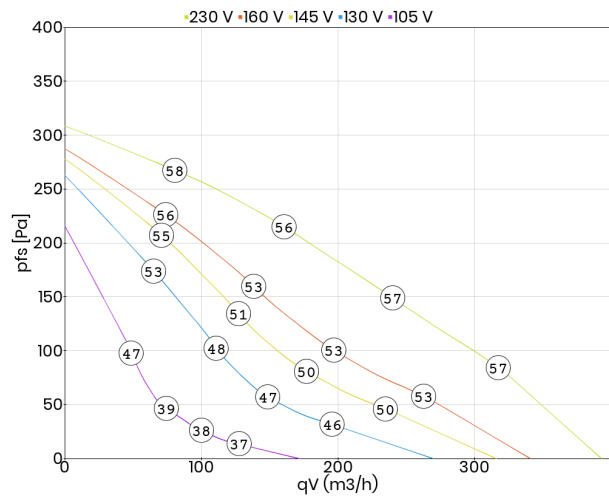


- transformatorowa regulacja prędkości obrotowej
- zintegrowane zabezpieczenie termiczne silnika
- znormalizowany okrągły króciec przyłączeniowy: 125 mm
- wirnik z łopatkami zagiętymi do tyłu
- obudowa z tworzywa sztucznego odpornego na korozję
- niski poziom hałasu
- montaż w dowolnej pozycji

### Dane techniczne:

<b>Typ: RS 125 L.3CA</b>		<b>Nr art.: F00-12556</b>	
Zasilanie [V]	230	Częstotliwość [Hz]	50
Moc znamionowa (pobór) [kW]	0,042	Prąd znamionowy [A]	0,19
Obroty [min <sup>-1</sup> ]	2635	Maks. temp. medium [°C]	70
Klasa szczelności silnika	IP44	Rodzaj silnika	z wirującą obudową (AC)
Kondensator [µF]	1,5	Stosunek prądu rozruchowego do znamionowego	1,2
Regulacja tyrystorowa (bezstopniowa)	tak	Regulacja transformatorowa (stopniowa)	tak
Regulacja przetwornicą częstotliwości	nie	Izolacja akustyczna	nie
Łopatki wirnika	do tyłu	Wersja EX	nie
Odporność na wysokie temperatury	nie	Chemoodporność	nie
Schemat podłączeniowy	01.009	Masa [kg]	2,50

### Charakterystyka pracy:

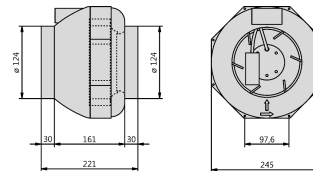


### Akustyka:

Wartość korekty: ΔLWOk [dB]	fM [Hz]						
	125	250	500	1000	2000	4000	8000
LWA5 [dB(A)] - wlot	-23	-13	-7	-6	-5	-8	-16
LWA8 [dB(A)] - wylot	-20	-11	-7	-6	-6	-7	-18

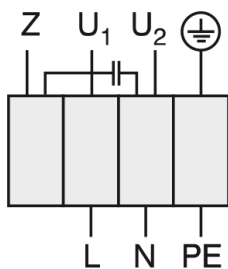
### Wymiary:

(w mm)



### Schemat podłączeniowy:

01.009



U<sub>1</sub>      niebieski  
 U<sub>2</sub>      czarny  
 Z         brązowy  
 PE      żółto-zielony

### Akcesoria:

