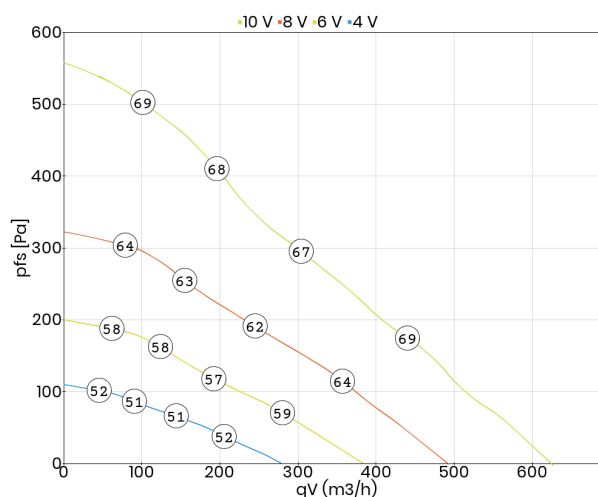


- zintegrowana regulacja (sterownik EC)
- płynna regulacja wydajności (0-10V)
- wbudowane zabezpieczenie termiczne silnika
- znormalizowany okrągły króciec przyłączeniowy: 125 mm
- wirnik z łopatkami zagiętymi do tyłu
- obudowa z ocynkowanej blachy stalowej
- montaż w dowolnej pozycji

## Dane techniczne:

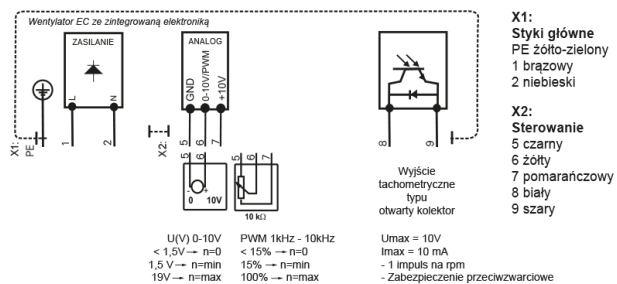
Typ: R 125 G.2BK		Nr art.: F02-12502	
Zasilanie [V]	230	Częstotliwość [Hz]	50/60
Moc znamionowa (pobór) [kW]	0,089	Prąd znamionowy [A]	0,75
Obroty [min <sup>-1</sup> ]	3690	Maks. temp. medium [°C]	60
Klasa szczelności silnika	IP54	Rodzaj silnika	z komutacją elektroniczną (EC)
Izolacja akustyczna	nie	Łopatk wirnika	do tyłu
Wersja EX	nie	Odporność na wysokie temperatury	nie
Chemoodporność	nie	Schemat podłączeniowy	01.436
Regulacja obrotów	sygnałem 0-10 V	Masa [kg]	2,30

## Charakterystyka pracy:



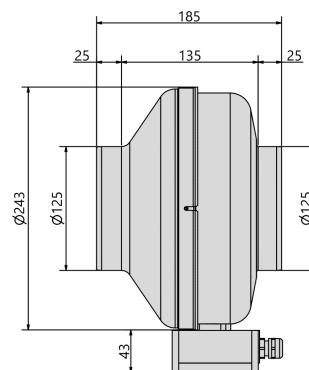
## Schemat podłączeniowy:

01.436



## Wymiary:

(w mm)



## Akcesoria:

