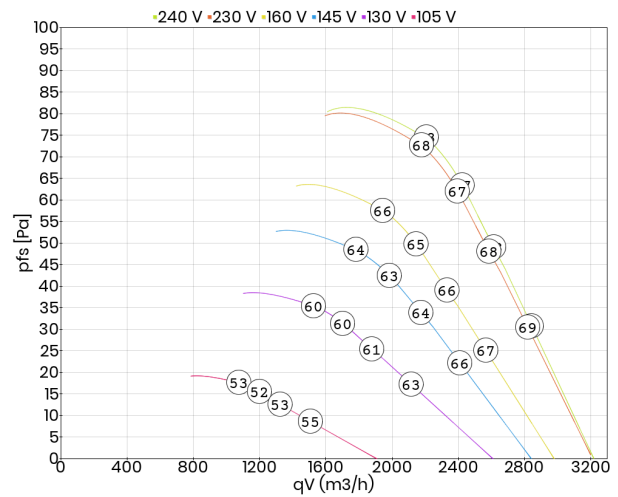




Dane techniczne:

Typ: EQ 350-4.4EC		Nr art.: E00-35015	
Zasilanie [V]	230	Częstotliwość [Hz]	50
Moc znamionowa (pobór) [kW]	0,160	Prąd znamionowy [A]	0,76
Obroty [min ⁻¹]	1385	Maks. temp. medium [°C]	70
Klasa szczelności silnika	IP54	Rodzaj silnika	z wirującą obudową (AC)
Kondensator [µF]	4,0	Wzrost prądu pobieranego przy obniżonym napięciu [%]	18
Stosunek prądu rozruchowego do znamionowego	2,7	Regulacja tyrystorowa (bezstopniowa)	tak
Regulacja transformatorowa (stopniowa)	tak	Regulacja przetwornicą częstotliwości	nie
Izolacja akustyczna	nie	Łopatkę wirnika	aerodynamiczne
Wersja EX	nie	Odporność na wysokie temperatury	nie
Chemoodporność	nie	Rodzaj montażu	w przegrodach
Schemat podłączeniowy	01.025	Masa [kg]	3,80

Charakterystyka pracy:

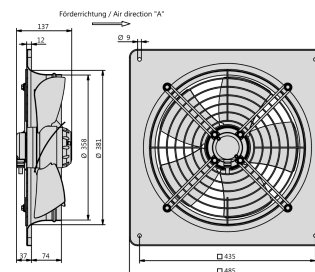


Akustyka:

Wartość korekty: ΔLWOkT [dB]	fM [Hz]						
	125	250	500	1000	2000	4000	8000
LWA5 [dB(A)] - wlot	-19	-10	-8	-7	-5	-7	-18
LWA8 [dB(A)] - wylot							

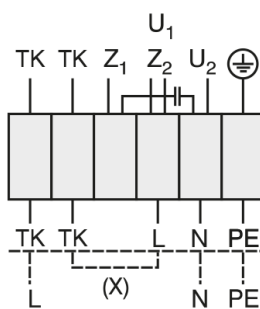
Wymiary:

(w mm)



Schemat podłączeniowy:

01.025



- U₁ brązowy
- U₂ niebieski
- Z₁ czarny
- Z₂ pomarańczowy
- TK biały
- PE żółto-zielony

obroty przeciwne do ruchu wskazówek zegara